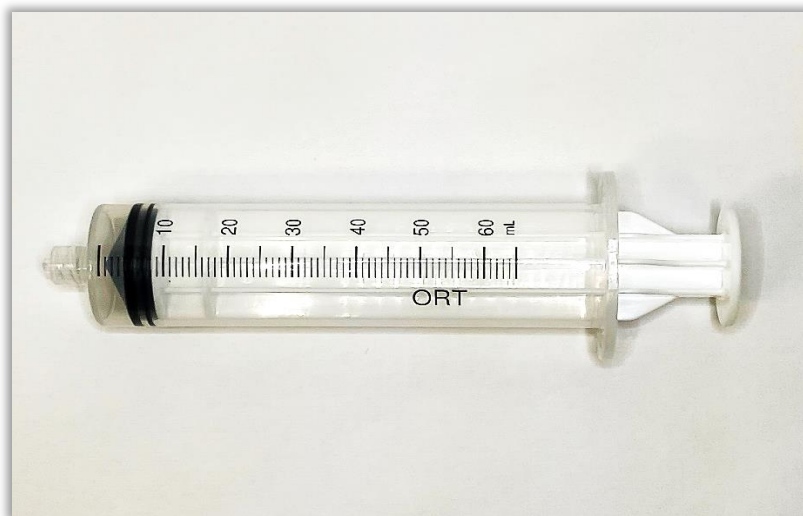


P S 造影用ディスポーザブルシリンジ

特長



- 耐圧性能 1.5Mpa (213psi , 15kgf/cm³)
- プランジャー（押し子）の摺動性が高く、スムーズな薬液充填が可能です。

仕様

一般医療機器（クラスⅠ）／一般的名称：血管造影用注射筒 販売名／P S 造影用耐圧シリンジ

医療機器届出番号 14B2X10038000001

名 称	型 式	包装単位	希望小売価格	JAN コード
P S 造影用ディスポーザブルシリンジ	P S - 6 0	2 5 本/箱	1 6 , 2 5 0 円/箱	4589770090467

●使用上の注意事項

- 1)ご使用前に必ず添付文書をご一読ください。
- 2)包装が破損、汚損している場合や製品に破損等の異常が認められた場合は使用しないでください。
- 3)水ぬれに注意し、直射日光を避け、高温多湿の場所には保管しないでください。
- 4)本製品は医療用ディスポーザブル製品です。1回限りの使用にしてください。
- 5)形状および仕様は予告なく変更する場合があります。

製造販売業者


ORTメディカル株式会社

本社営業所 神奈川県横浜市港北区新横浜2-7-19竹生第2ビル9F
 TEL:045-534-7015 FAX:045-534-7760
 大阪営業所 TEL:06-6476-7300 FAX:06-6476-7289
<https://www.ort-medical.jp/>

取扱販売店